

VPN - Pulse Secure

(macOS Catalina 10.15.x)



1 →

Installer Pulse Secure VPN.UMONTREAL.CA/CAMPUS

2

Université de Montréal

Bienvenue au Service d'accès VPN

Code d'identification
UNIP / mot de passe

Valider

Veuillez entrer votre **code d'identification** et **mot de passe**, afin de valider votre identité.

Université de Montréal


Logged-in as:

Page d'accueil Préférences Aide Déconnexion

Bienvenue au service d'accès VPN, vu89721. Vous vous êtes connecté pour la dernière fois le Thu, 03-Dec-2020 07:50:06 EST

***** Attention! *****
Pour accéder à l'aide du service VPN, cliquez [ICI](#).

Sessions des applications clientes


 Pulse	Démarrer
---	----------

3

Installer Pulse Secure (Suite)

Université de Montréal

Recherche du lanceur de l'application...



52

Si vous savez que le lanceur de l'application n'est pas installé, téléchargez-le maintenant.

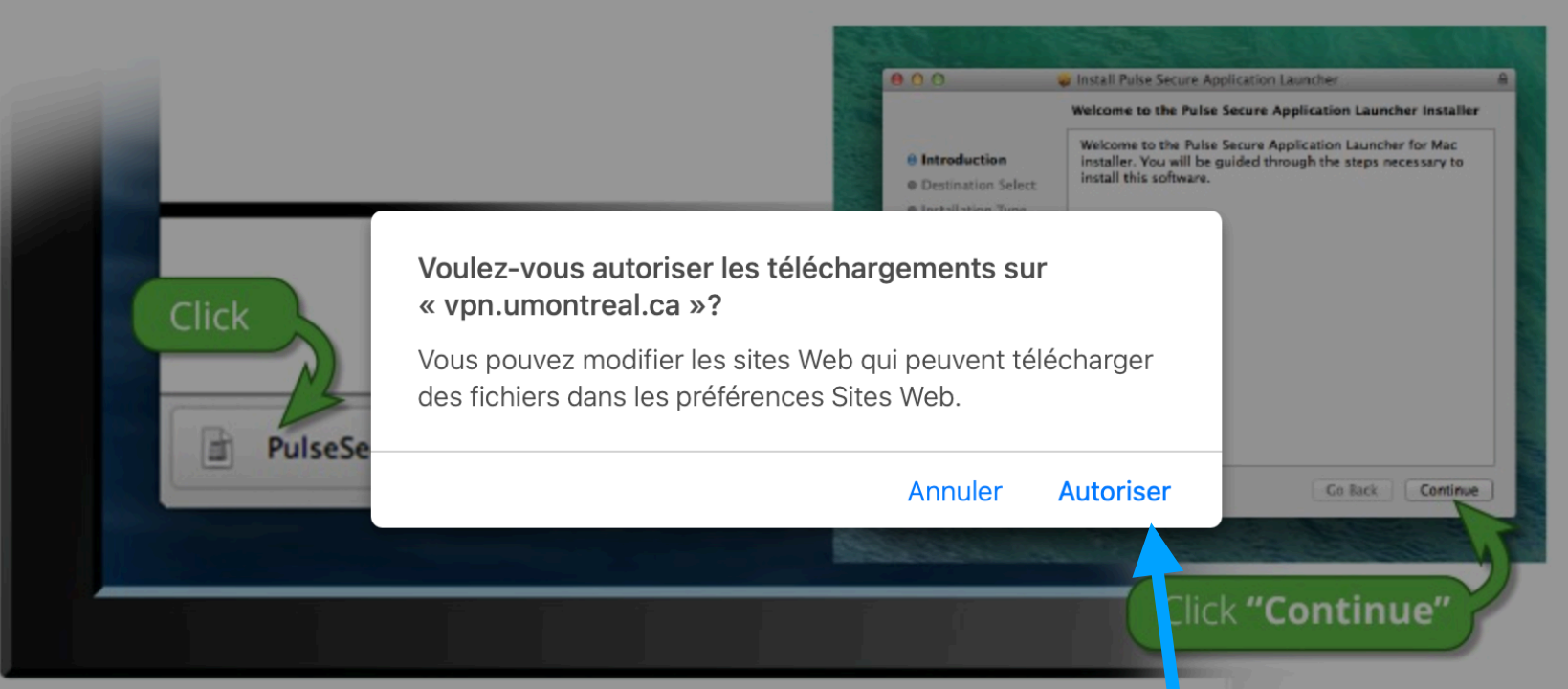
Télécharger

Si vous ne souhaitez pas poursuivre, veuillez cliquer [ici](#) pour retourner à l'écran précédent.

4

Université de Montréal

Une fois le lanceur de l'application téléchargé, suivez les instructions d'installation suivantes.



Voulez-vous autoriser les téléchargements sur « vpn.umontreal.ca »?


Vous pouvez modifier les sites Web qui peuvent télécharger des fichiers dans les préférences Sites Web.

Annuler Autoriser

Click "Continue"

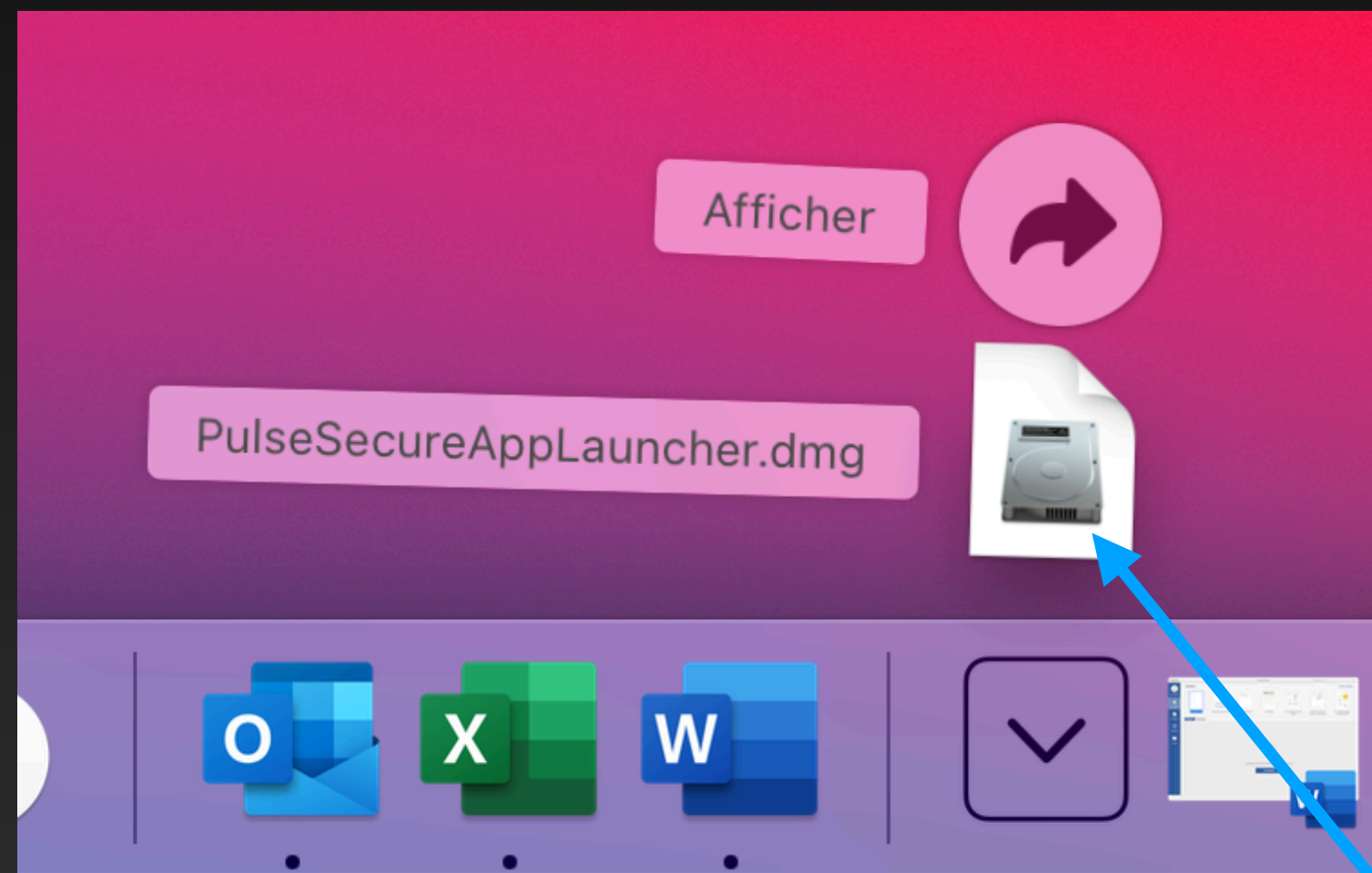
Une fois que vous aurez suivi les étapes ci-dessus, cliquez [ICI](#) pour procéder au lancement de Pulse. Nous vous recommandons de sélectionner les options « mémoriser » et « toujours » lors du processus d'installation.

Une fois que vous avez installé et démarré l'application Pulse, celle-ci s'affiche dans la barre des tâches.

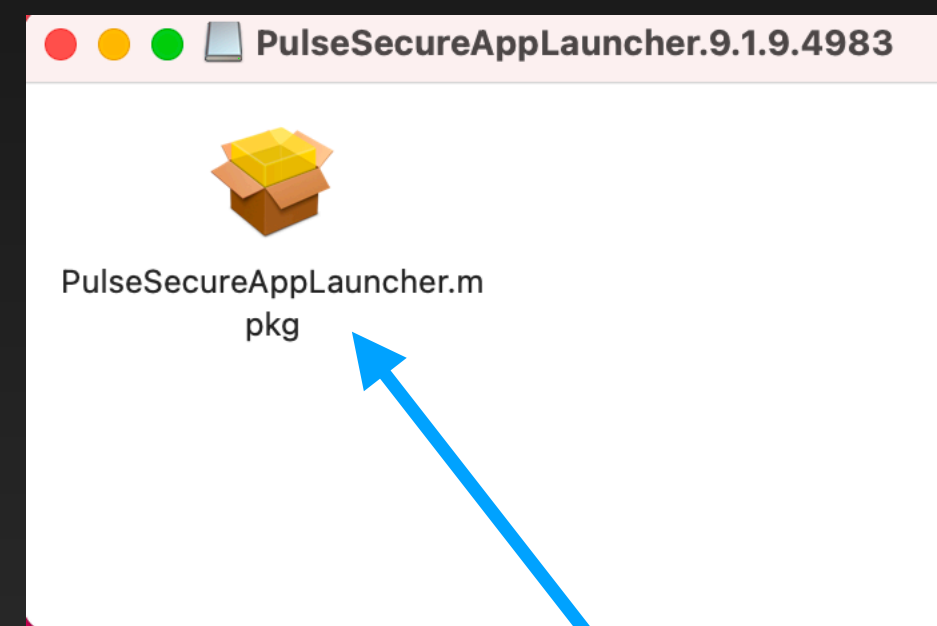


5

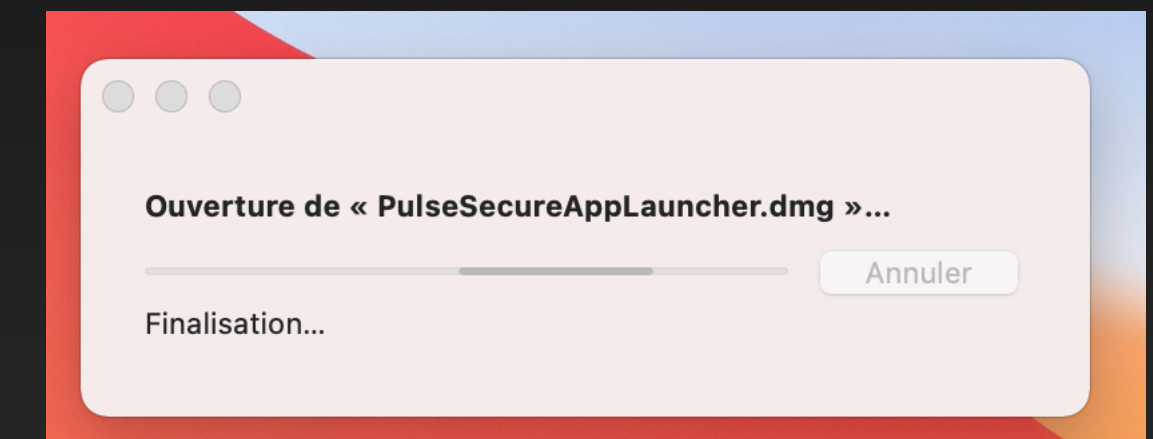
Installer Pulse Secure (Suite)



6

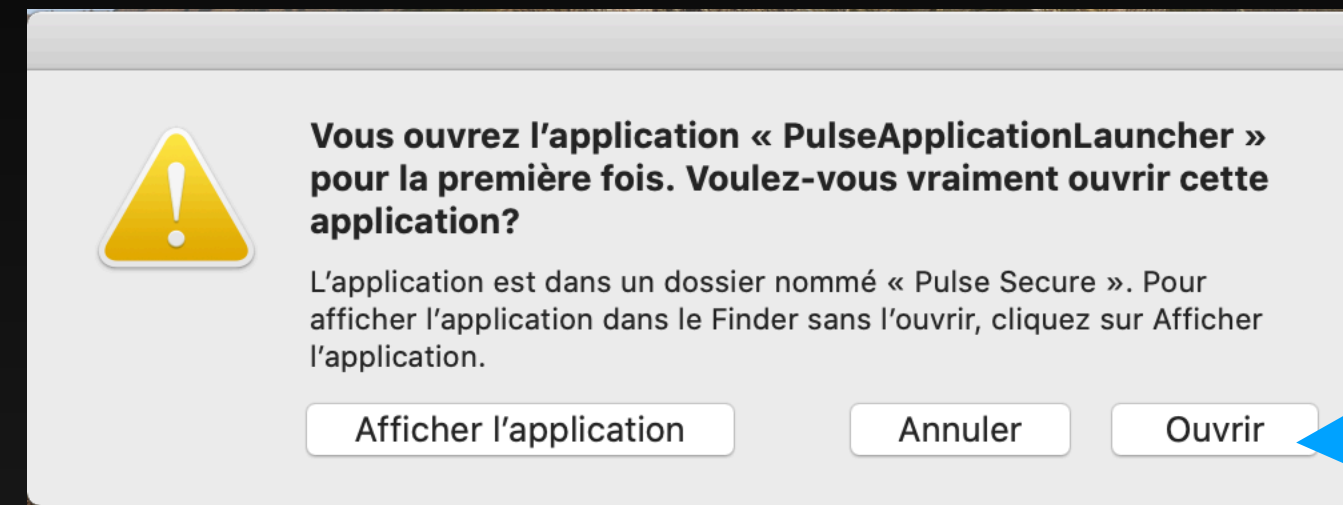


7

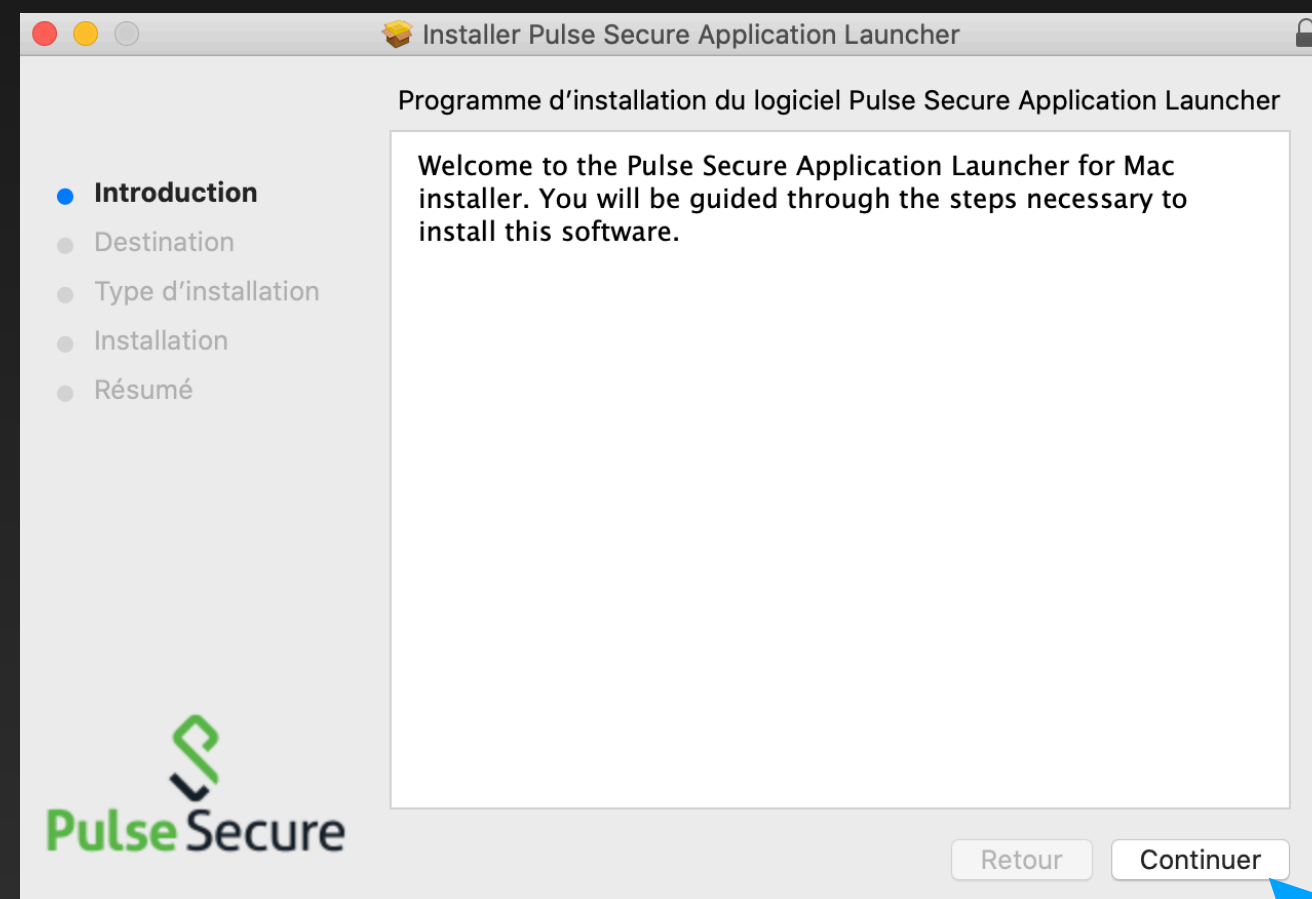


8

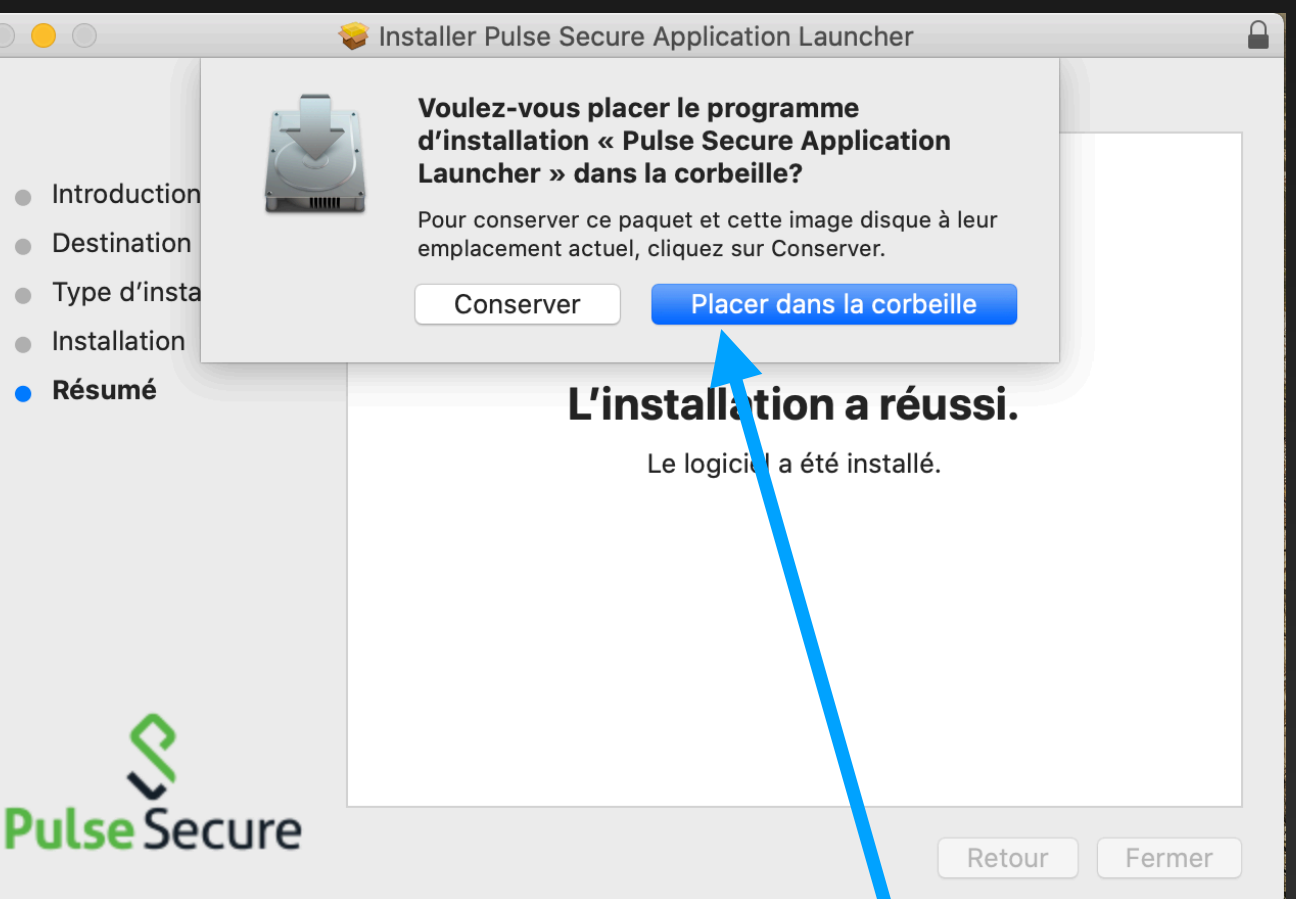
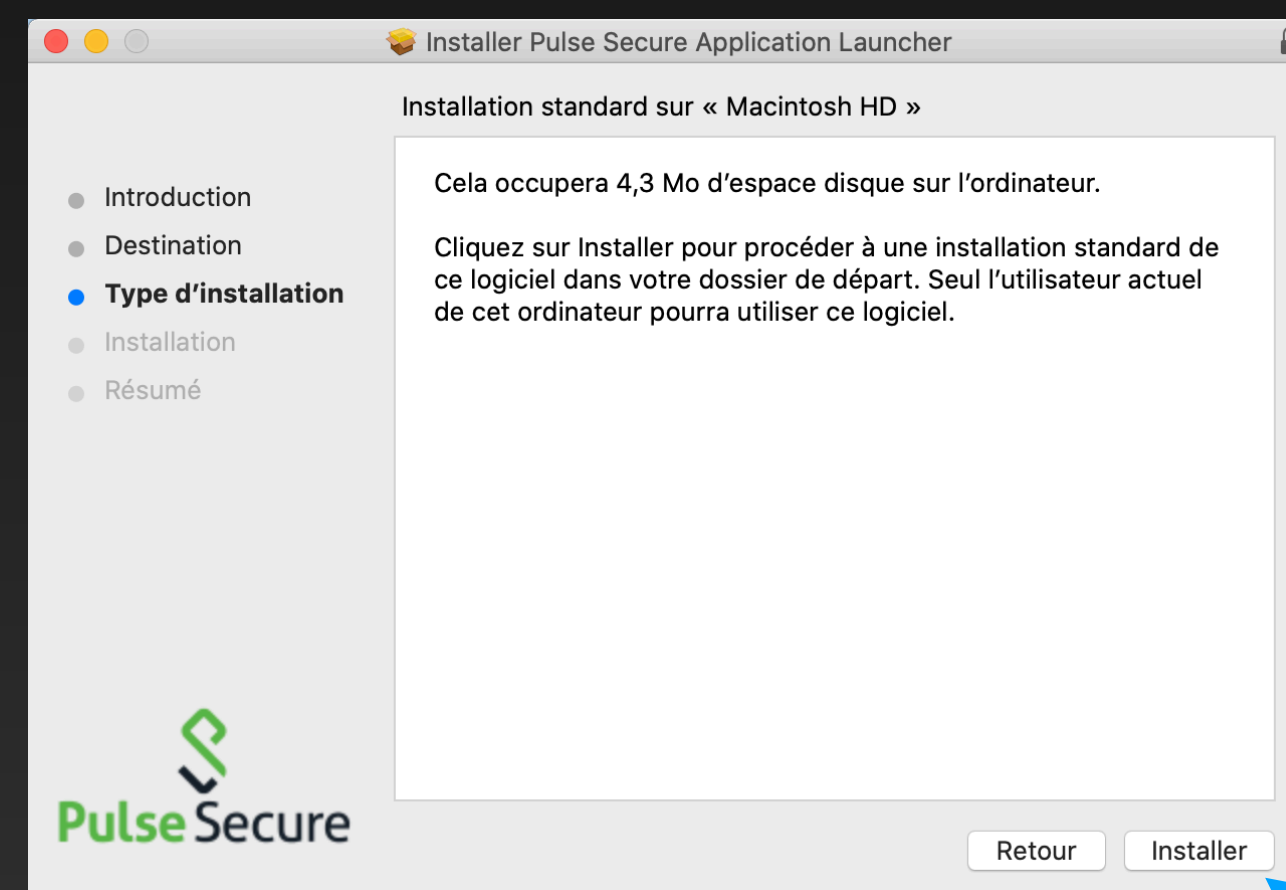
Installer Pulse Secure (Suite)



9



10

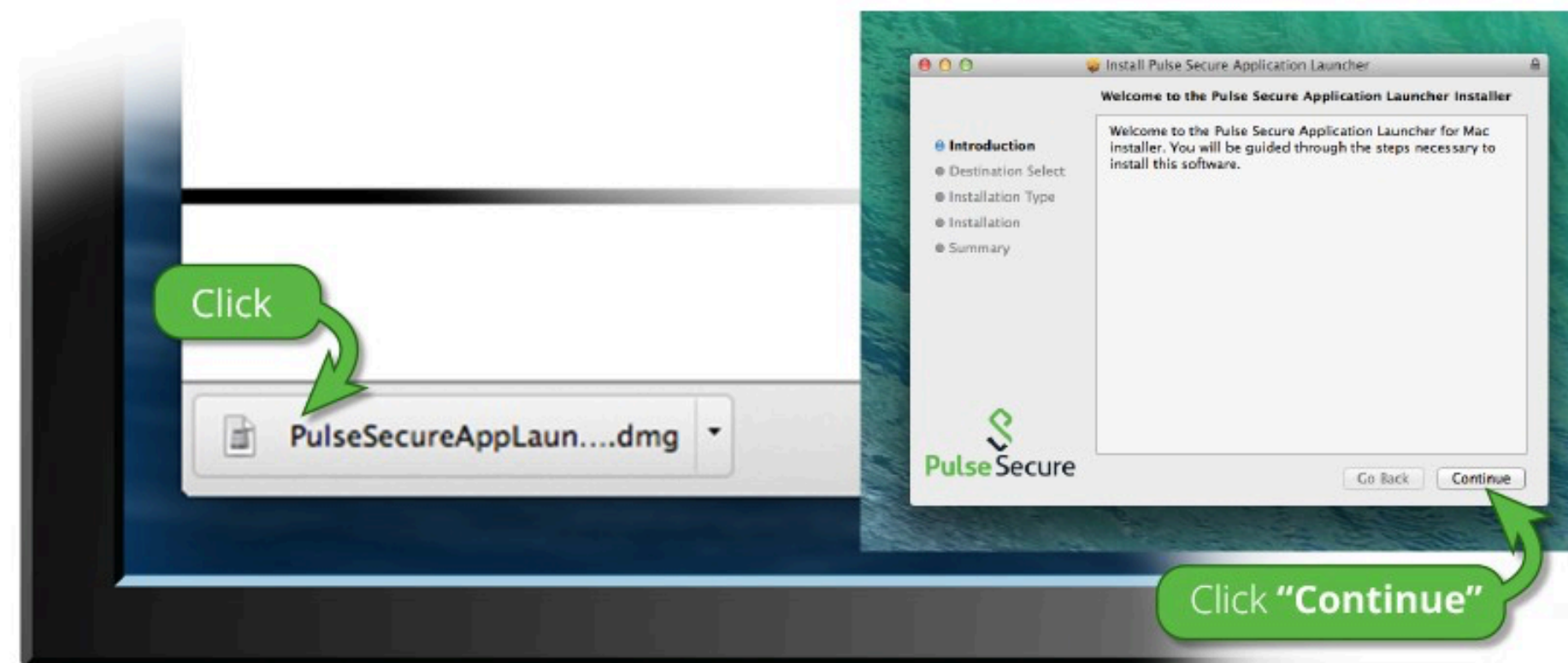


12

11

Installer Pulse Secure (Suite)

Une fois le lanceur de l'application téléchargé, suivez les instructions d'installation suivantes.



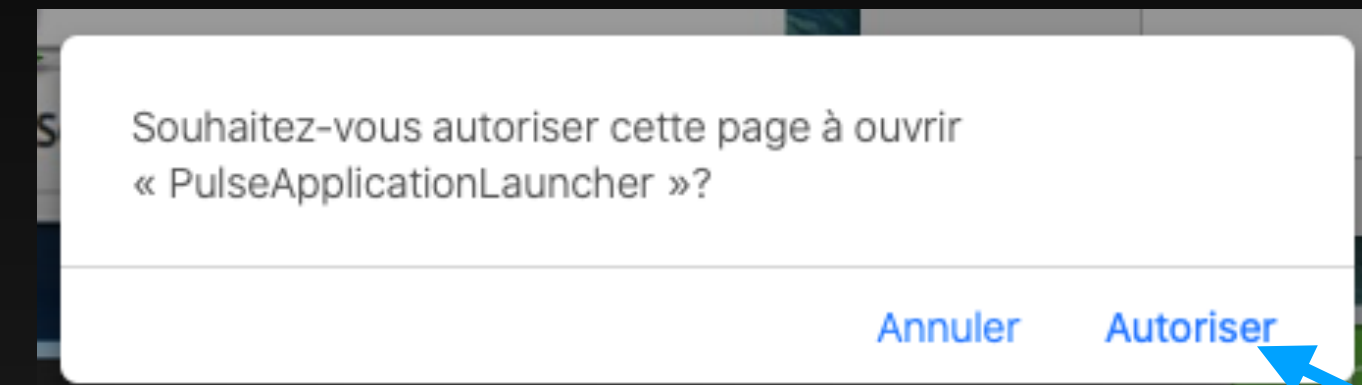
Une fois que vous aurez suivi les étapes ci-dessus, cliquez [ICI](#) pour procéder au lancement de Pulse. Nous vous recommandons de sélectionner les options « mémoriser » et « toujours » lors du processus d'installation.

Une fois que vous avez installé et démarré l'application Pulse, celle-ci s'affiche dans la barre des tâches.

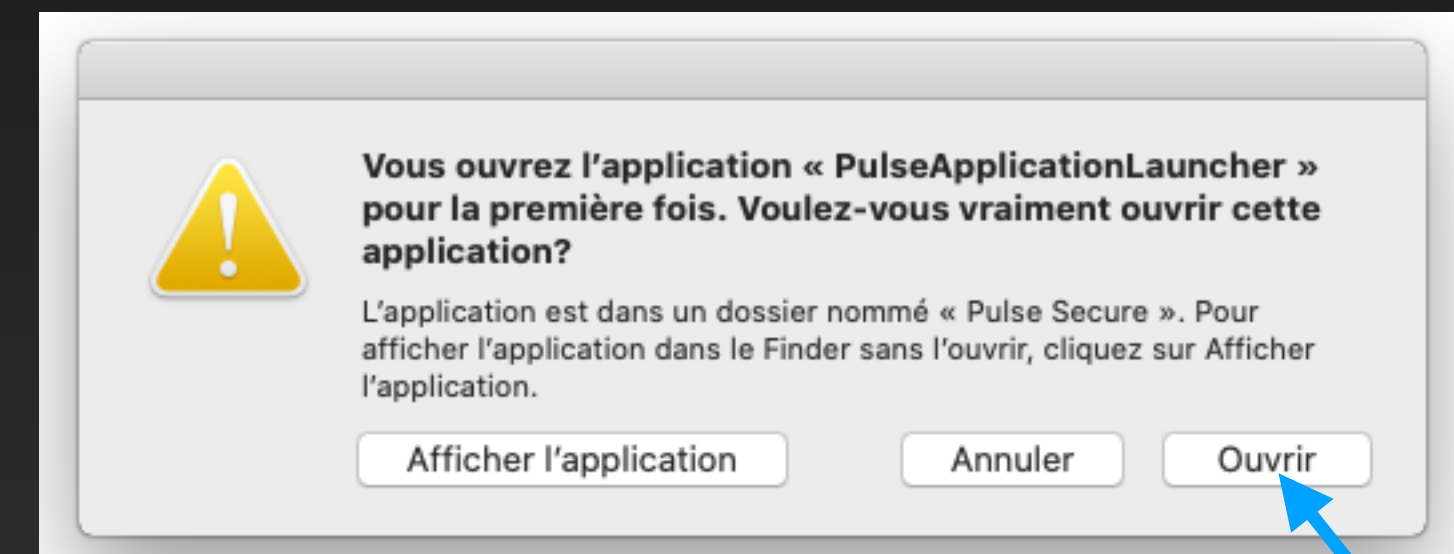


Si vous ne souhaitez pas poursuivre, veuillez cliquer [ici](#) pour retourner à l'écran précédent.

13

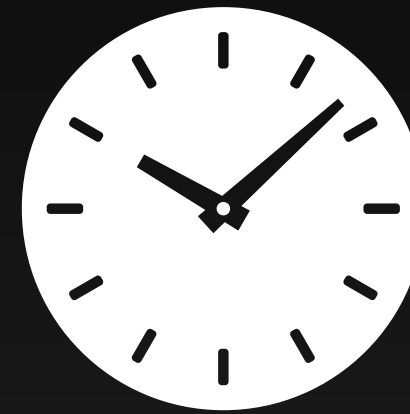
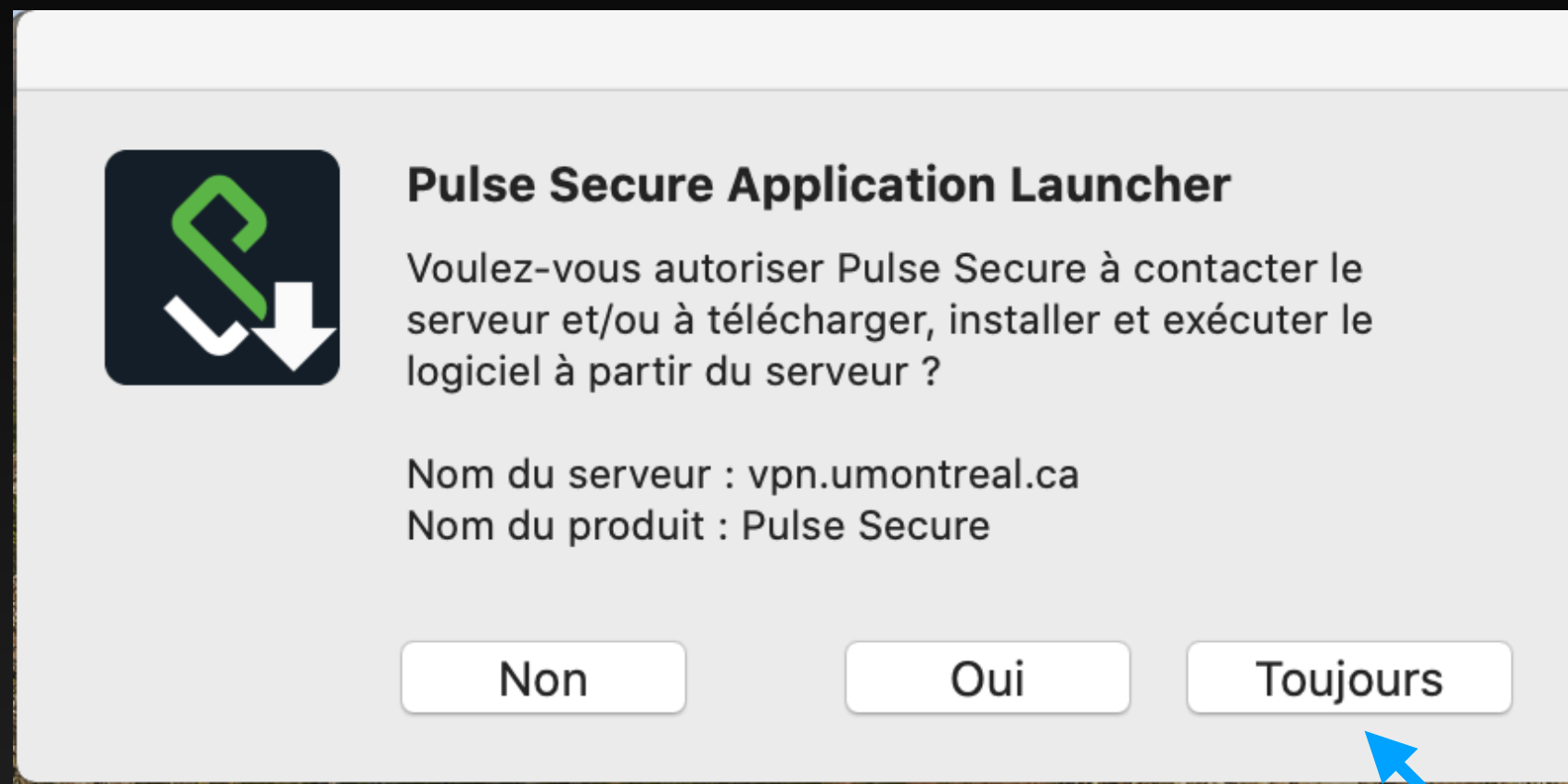


14

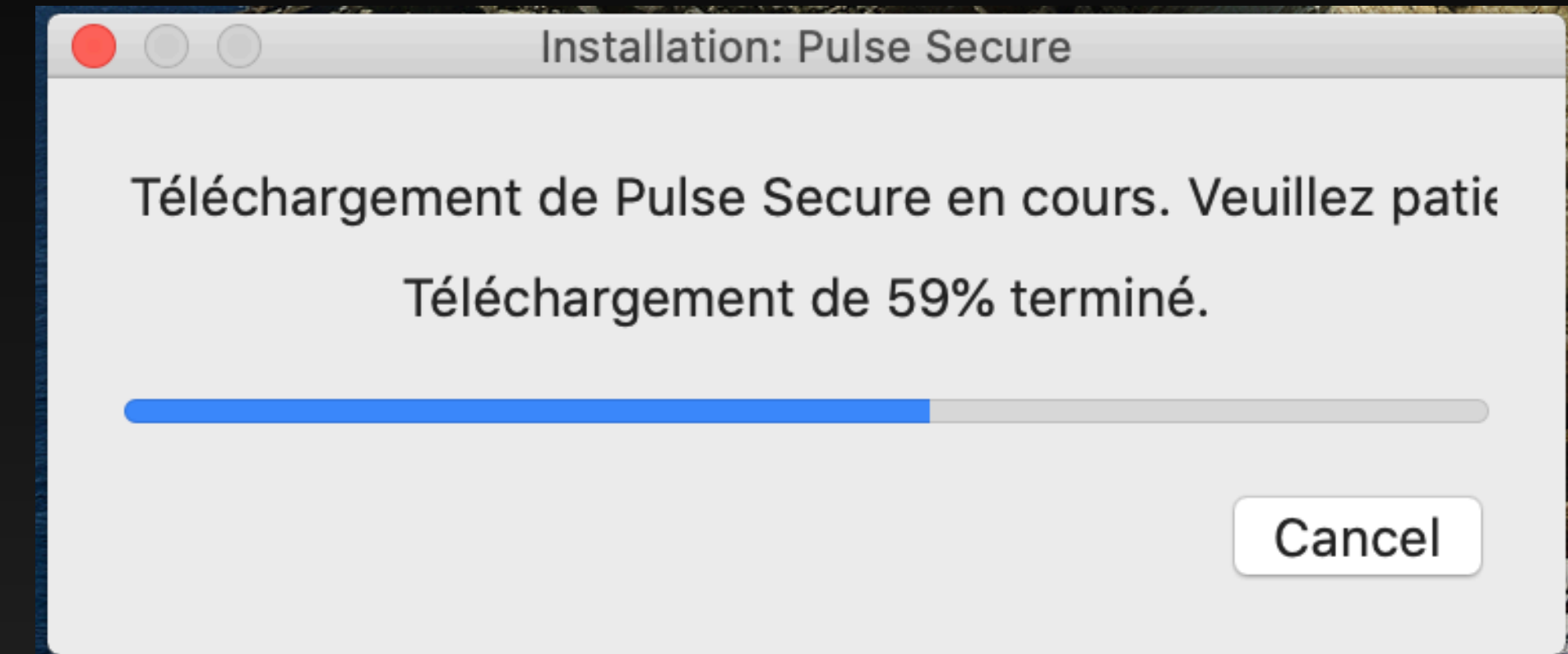


15

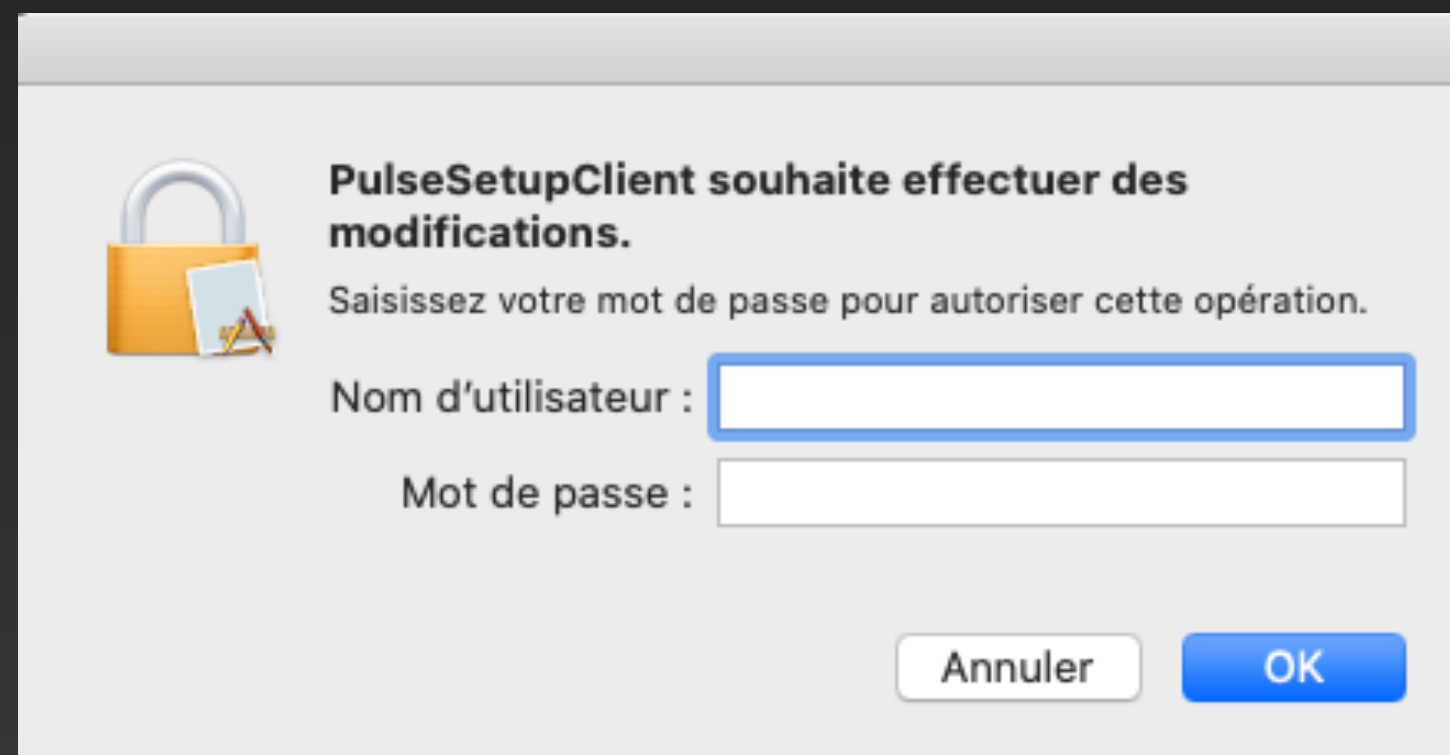
Installer Pulse Secure (Suite)



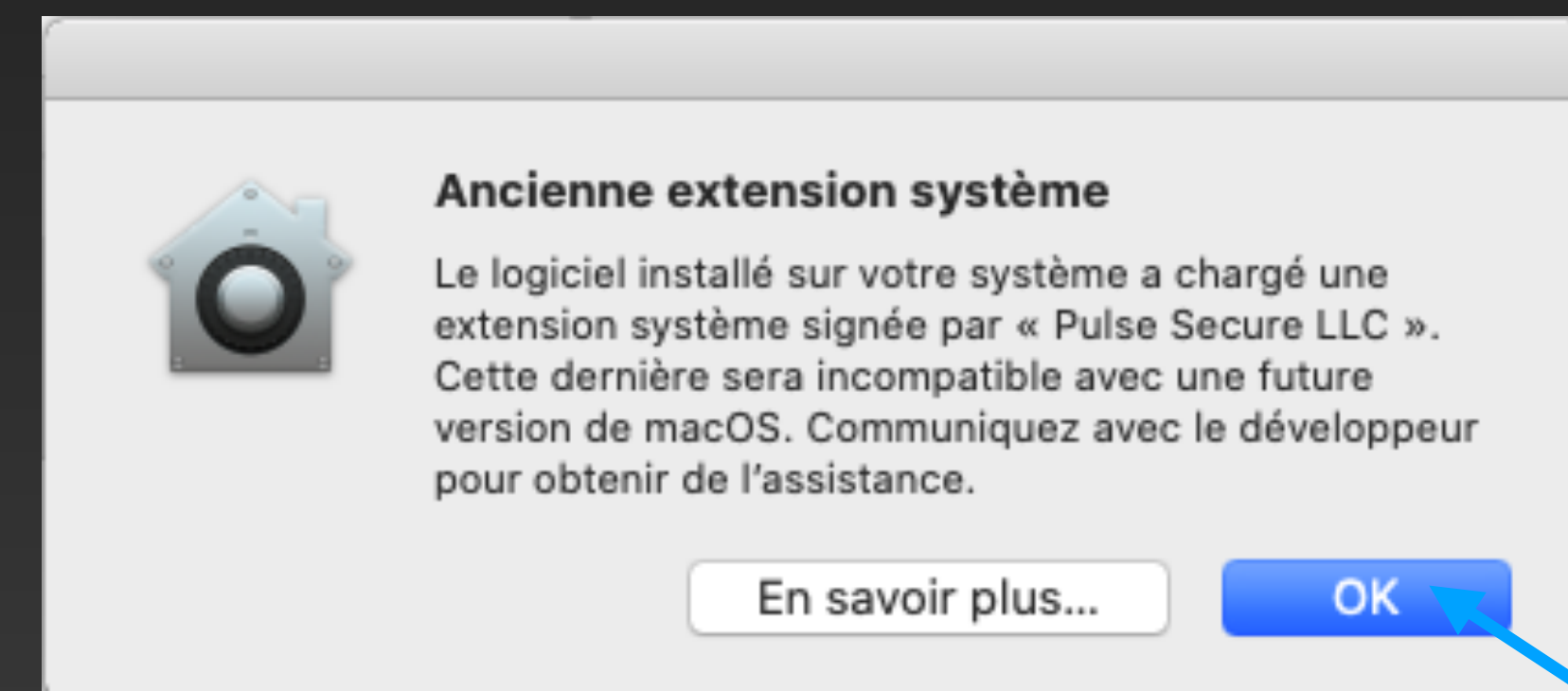
30-60 secondes peuvent s'écouler avant d'apercevoir la fenêtre de l'étape 17



17



18



19

Installer Pulse Secure (FIN)



Connecté

