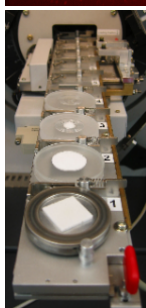
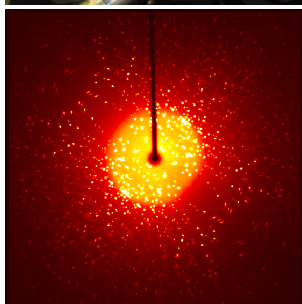
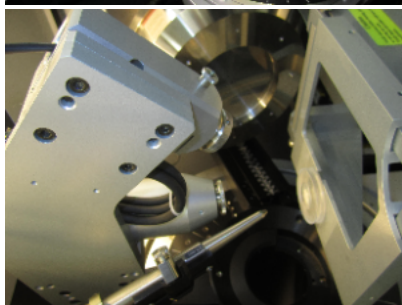
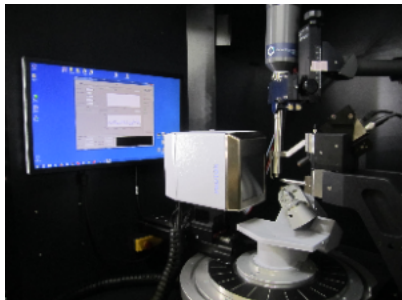


Laboratoire de diffraction des rayons X



SERVICES

Diffraction générale

- Analyse et identification par diffraction d'échantillons polycristallins
- Analyse par diffraction de films ou de fibres en réflexion ou transmission
- Diffraction/diffusion aux petits angles
- Analyse par diffraction avec températures variables pour l'étude de transformation, de dé-solvatation ou de transitions de phases
- Analyse de texture, figures de pôle
- Micro-diffraction, analyse d'échantillon en 2D avec possibilité de cartographie

Analyse sur monocristaux

- Sélection et tri des cristaux.
- Test de diffraction sur monocristaux.
- Montage de cristaux pour étude de diffraction, incluant les cristaux instables et/ou sensibles à l'air

- Détermination des paramètres de maille cristalline, du système cristallin et du groupe d'espace
- Indexation des faces d'un cristal
- Détermination structurale complète à température ambiante ou à basse température.
- Analyse des structures incluant les données géométriques (liaisons, angles, torsions) et rapport avec représentation "ORTEP" et contenu de la maille

TARIFS

Tous les prix sont en dollars canadiens (CAD).

Études structurales sur monocristaux

Service	Universités	Industrie
Structure complète	200 \$	800 \$
Jour supplémentaire de collecte	20 \$	n.d.
Collecte rapide et résolution	50 \$	n.d.
Collecte des données ^a	120 \$	350 \$
Utilisation autonome	70 \$	n.d.
Collecte rapide autonome ^a	20 \$	n.d.
Formation d'utilisateur	500 \$	n.d.

^aUne collecte rapide est une collecte de données de moins d'une heure, qui permet (en général) de résoudre la structure, mais qui ne donne pas des données suffisantes pour une publication. Si le cristal n'est pas le produit souhaité, on peut alors tout de suite terminer l'expérience. Cette possibilité a été introduite pour des utilisateurs autonomes en 2012.

Diagrammes de poudre

Service	Universités	Industrie
Enregistrement d'un diagramme de diffraction, recherche dans la base de données PDF, identification de produit, rapport sommaire	30 \$	130 \$
Indexation du diagramme et recherche de la maille cristalline	100 \$	200 \$
Rapport plus détaillé, évaluation d'un taux de cristallinité	130 \$	230 \$
Expériences à température variable (prix total pour mesures à plusieurs températures)	60 \$	100 \$
Étude cinétique, diffraction résolue en temps réel	60 \$	100 \$

Autres services

Service	Universités	Industrie
Recherche avancée dans la base de données de Cambridge	100 \$	200 \$
Formation utilisateurs (appareils)	150 \$	A discuter
Aide pour les publications (figures, numérotation, etc.)	100 \$	A discuter